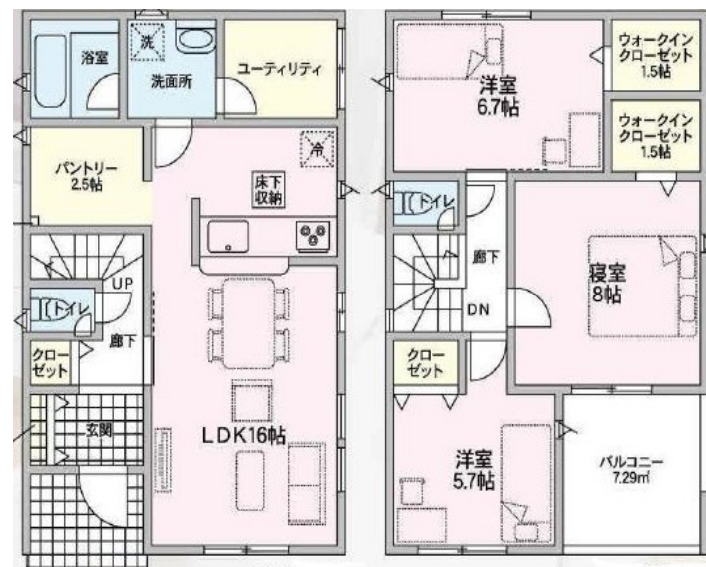


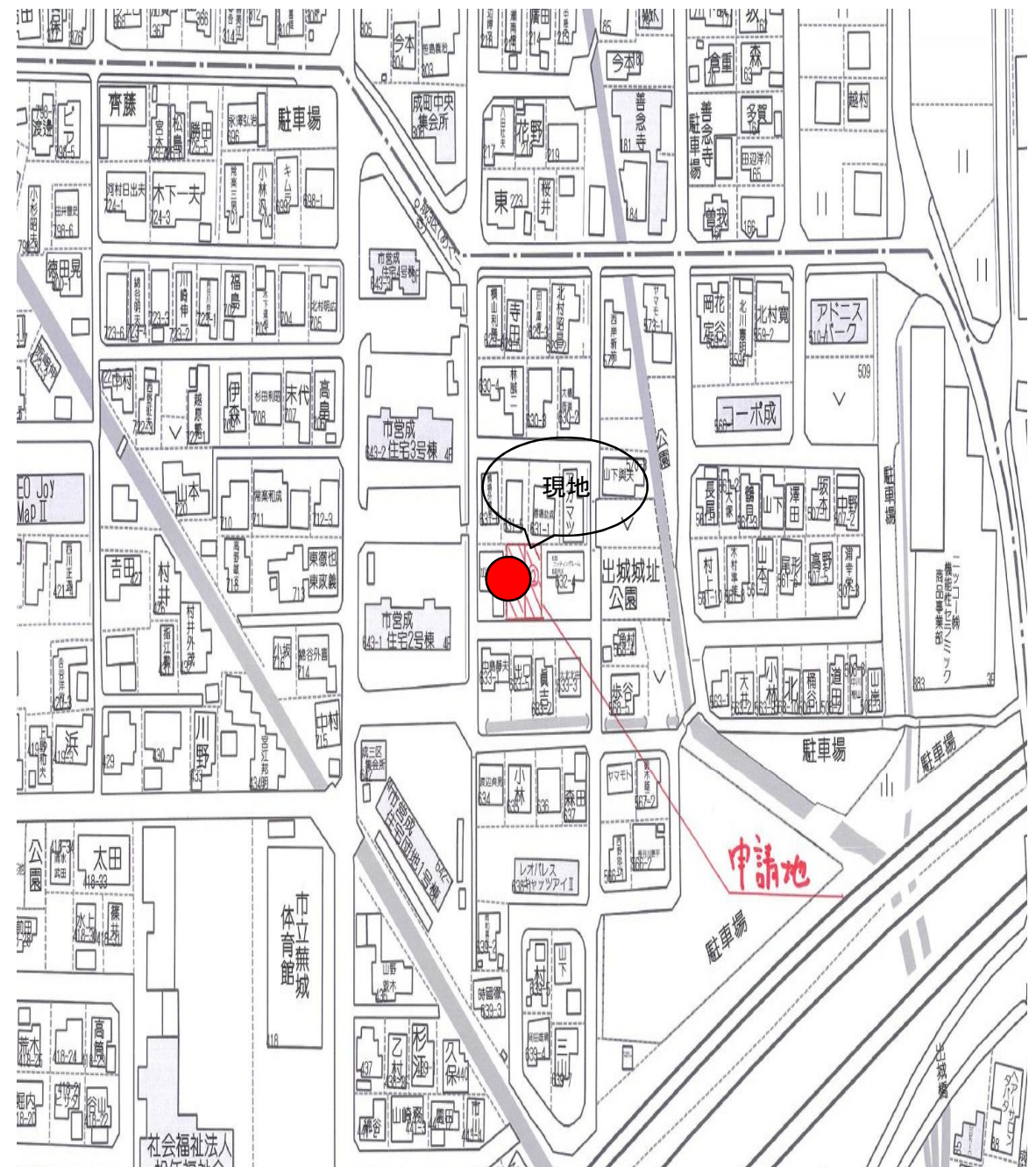
物件案内書

| | | | | | | | | | | | | | | | | | | | | |
|-----|------------------|------------|----|-----------------------|-----|---------|----------|----------------|------|-----|--|------|------|------------|----------------|--------|--|----|--|--|
| 一戸建 | | | 価格 | | | | 2,980 万円 | | | 坪単価 | | 万円 | | | 建物価格 | | | 万円 | | |
| 所在地 | | 白山市成町632番3 | | | | | | | | 小学校 | | 蕪城 | | 内消費税 | | 万円 | | | | |
| | | 第1 ①号棟 | | | | | | | | 中学校 | | 北星 | | 建築年日 | | 令和8年1月 | | | | |
| 土地 | 面積 | 公簿 | | 124.05 m ² | | 37.52 坪 | | 制限 | 用途地域 | | 一種住居 | | 建ぺい率 | | 60% | | | | | |
| | | 実測 | | m ² | | 坪 | | | 地区計画 | | 無 | | 容積率 | | 160% | | | | | |
| | 地目 | 宅地 | | 現況 | 建付地 | 間口 | 7.53 m | | 表題部 | 床面積 | 1F：m ² 2F：m ² | | 延面積 | 102.26 | m ² | | | | | |
| 道路 | 種別 | 公道 | | 私道負担 | | | | m ² | | 構造 | 木造スレート2階建 | | | (30.93 坪) | | | | | | |
| | 幅員 | 南 | | 4.0 | m | | | | | 間取 | 1階 LDK16、ユーティリティルーム、パントリー、洗面、浴室、トイレ 2階 洋8、洋6.7、洋5.7、トイレ、バルコニー | | | | | | | | | |
| 交通 | 電車 | 松任 | | | | 徒歩 | | 15 分 | | 設備 | 電気 | 北陸電力 | | ガス | オール電化 | | | | | |
| | 引渡日 | 相談 | | | | 駐車 | | 3 台 | | | 飲水 | 公営 | | 排水 | 公共下水 | | | | | |
| 備考 | オール電化、浴室換気乾燥暖房機付 | | | | | | | | 負担金 | | 万円 | | | | | | | | | |

建物平面図等



附近見取図



| | | | | | | | |
|-----|--|------|--------------------|------|----|------|--------------------------------------|
| 会員名 | かがやきライフ株式会社 金沢市新神田3丁目2番8号 TEL 076-292-0740 FAX 076-292-0750 E-Mail : info@life-kagayaki.com http://www.life-kagayaki.com | 免許番号 | 石川県知事 (2)第4250号 | 取引態様 | 一般 | コメント | 耐震+制震の家「クワイエ」 サッシは断熱性に優れたペアガラスです。 |
|-----|--|------|--------------------|------|----|------|--------------------------------------|