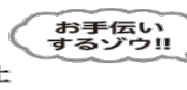


物件案内書



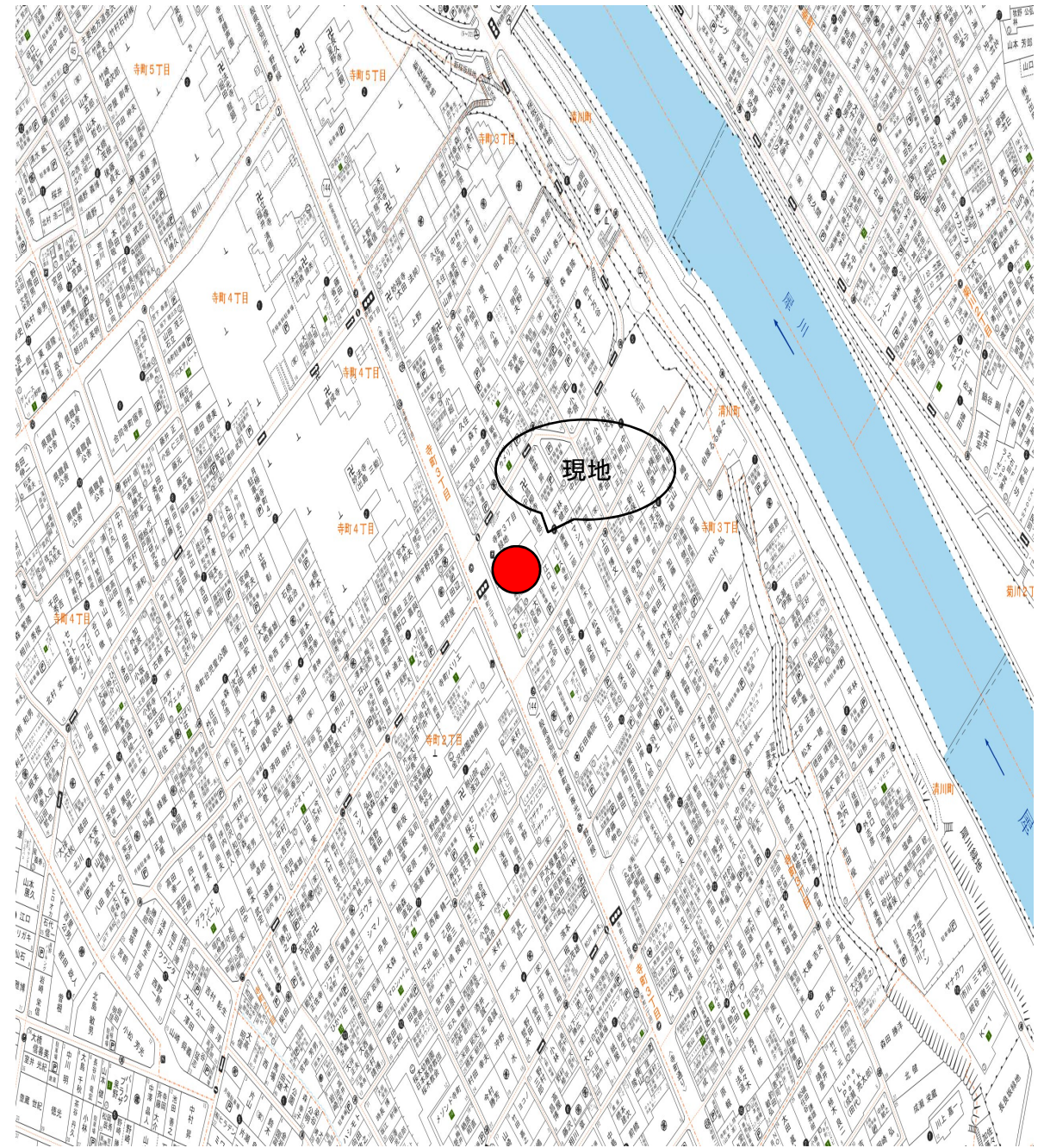
迷ったらまずはかがやきライフに聞いてみよう

かがやきライフ 株式会社

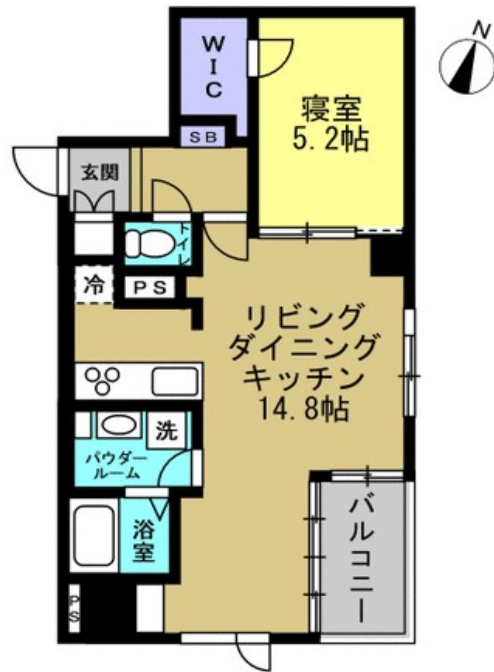


マンション		価格		990 万円		内消費税		万円		引渡日		
										相談		
所在地		金沢市寺町3丁目6-15				小学校		泉野		建築年月		
										昭和48年12月		
名称		金沢スカイハイツ 6階				中学校		野田		部屋数		
										1LDK		
土地	面積	公簿	m ²		坪	制限	用途地域		地区計画		無	
		実測	m ²				用途		専用住宅			
持分	分の				表題部	エレベーター		基		バルコニー向き		
道路	公道	m		m	構造	SRC造		10 階建		6 階		
交通	電車		野町駅		下車徒歩		16 分		間取			
									LDK14.8、洋5.2、洗面室、トイレ、浴室、バルコニー			
条件	管理費	7,300 円		町費	円		床面積		42.88 m ²			
	積立金	3,600 円		上下水基本料	円		電気	北陸電力		ガス	都市ガス	
	駐車料			排水	公営		ガス	排水		公共下水		
管理会社		合人社計画研究所				備考						

附近見取図



建物平面図




かがやきライフ 株式会社
 金沢市新神田 3 丁目 2 番 8 号
 TEL 076-292-0740 FAX 076-292-0750
 E-Mail: info@life-kagayaki.com http://www.life-kagayaki.com

免許番号

石川県知事
(2) 第4250号

取引態様

一般

コメント