

物件案内書



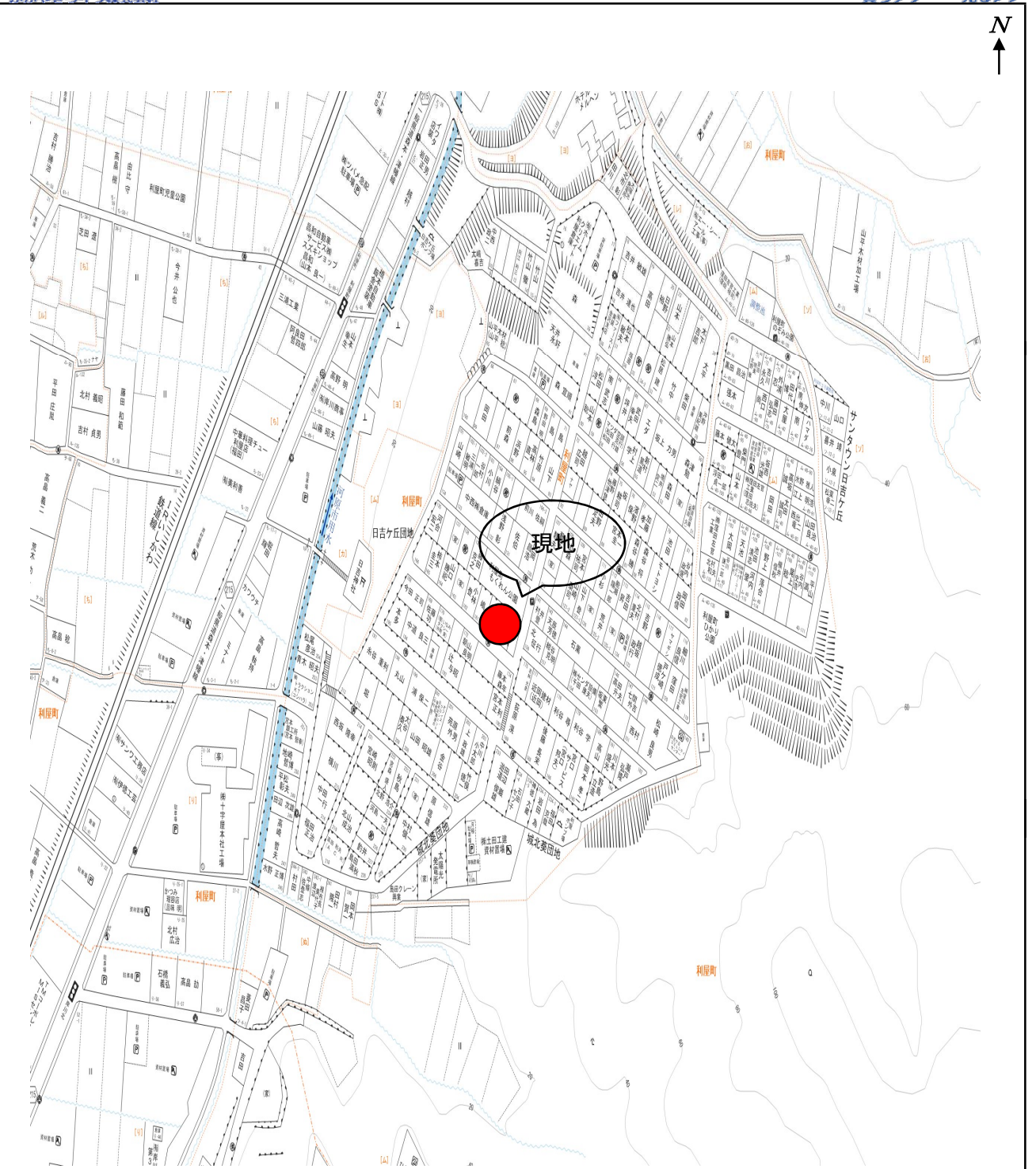
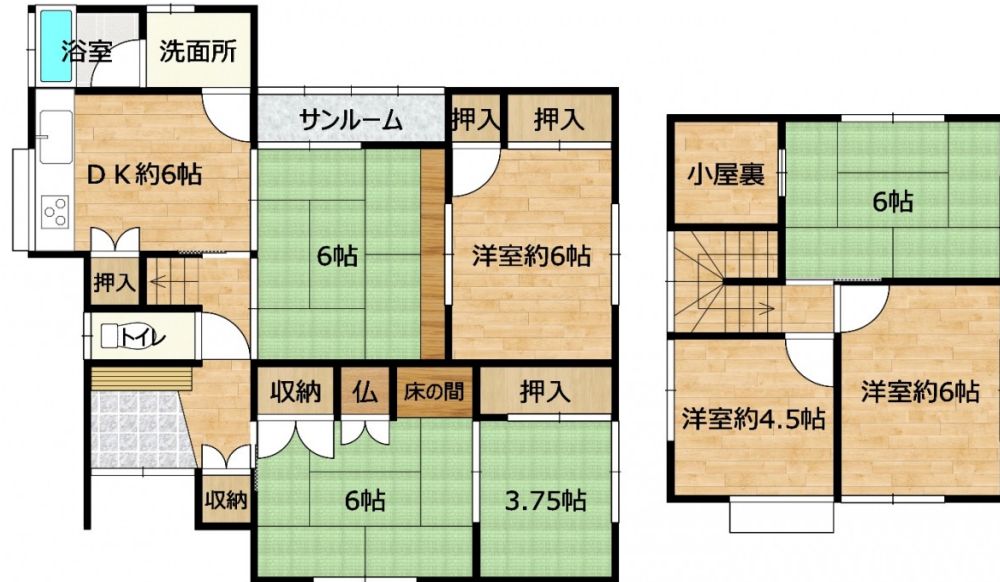
迷ったらまずはかがやきライフに聞いてみよう

かがやきライフ 株式会社



一戸建	価格	999 万円		坪単価	万円	建物価格	万円		
所在地	金沢市利屋町159					小学校	花園	内消費税	万円
						中学校	森本	建築年日	昭和58年8月
土地	面積	公簿	201.62 m ²	60.99 坪	制限	用途地域	無指定	建ぺい率	60%
		実測	m ²	坪		地区計画	無	容積率	200%
	地目	宅地	現況	建付地	間口	m	床面積	延面積	81.97 m ²
道路	種別	公道	私道負担		表題部	構造	木造地上2階建て (24.79 坪)		
	幅員	南	6.4 m			間取	1F: DK6、洋6、和6、和6、和3.75、洗面、浴室、トイレ		
	幅員	東	6.8 m			2F: 洋6、洋4.5、和6			
交通	バス	利屋町	下車徒歩	7 分	電気	有	ガス	個別LPG	
	引渡日	相談	駐車	3 台	排水	公営	排水	公共下水	
備考						負担金	万円		

建物平面図等



会員名	かがやきライフ 株式会社	免許番号	石川県知事 (2)第4250号	取引態様	一般	コメント
	金沢市新神田3丁目2番8号					
	TEL 076-292-0740 FAX 076-292-0750					
	E-Mail: info@life-kagayaki.com http://www.life-kagayaki.com					